



 **CENTRES DE FORMATION**
CULTIVER LES COMPÉTENCES, VALORISER LES TALENTS



 **RÉPUBLIQUE FRANÇAISE**

La certification qualité a été délivrée
au titre de la catégorie d'action suivante :

ACTIONS DE FORMATION

DES GAINS D'EXPERTISE À LA HAUTEUR DE VOS AMBITIONS

Parce qu'elle engage les collaborateurs face aux mutations de leur environnement, la formation s'inscrit pleinement dans les dynamiques de croissance des entreprises. Elle répond aussi à une attente forte des salariés, soucieux de leur évolution professionnelle. Quels que soient vos enjeux, le Groupe LNE vous propose une offre complète de formation dans les domaines de la métrologie, de la qualité-sécurité et des dispositifs médicaux. Courte ou longue, en présentiel, à distance ou blended (hybride), chaque solution vise la flexibilité et l'efficacité.



UN APPRENTISSAGE EN TOUTE LIBERTÉ

Pour plus de souplesse, certaines de nos formations sont délivrées en présentiel et à distance. Nos classes virtuelles favorisent l'interaction et les exercices de groupe. Quant à nos modules d'e-learning, ils vous permettent d'apprendre à votre rythme, via notre plateforme Moodle. Un espace où vous accédez à l'ensemble des ressources pédagogiques, et gardez le lien avec vos formateurs et vos pairs.

DES COMPÉTENCES ACQUISES

Votre problématique concerne le pilotage de la fonction métrologie ? Notre cycle permet aux responsables métrologie de développer les compétences techniques et relationnelles indispensables à leur mission. Constitué de 7 modules orientés terrain, il s'articule autour d'un projet personnel tutoré. De quoi garantir votre expertise des différents processus de mesure dans l'entreprise.

BÉNÉFICIEZ D'UNE OFFRE COMPLÈTE ET MODULAIRE

Vous souhaitez faire monter en compétences votre équipe, ou franchir une nouvelle étape dans votre vie professionnelle ? Le Groupe LNE met l'expertise de ses deux centres de formation au service de votre réussite : celle du LNE, en métrologie, qualité et sécurité ; celle de GMED, dans le domaine médical. Vous pouvez ainsi choisir l'une de nos formations pour répondre à un besoin ponctuel, ou composer un parcours à partir de ces deux offres complémentaires.

INTER, INTRA, SUR MESURE... À VOUS DE CHOISIR !

Nos 100 stages interentreprise vous permettent d'accéder à l'état de l'art technique et réglementaire dans l'ensemble de nos domaines d'intervention, y compris les thématiques les plus innovantes : évaluation des intelligences artificielles, caractérisation des nanomatériaux... La plupart des stages LNE sont déclinables en intra-entreprise, dans vos locaux ou dans le centre LNE. Nous pouvons aussi créer des solutions sur mesure pour aborder des questions spécifiques, hors catalogue. Avec toujours à l'esprit vos impératifs de coûts et de temps passé.



100

stages interentreprises sont inscrits
au catalogue du Groupe LNE.



100

spécialistes conçoivent
et animent nos formations.



MONTEZ EN COMPÉTENCES GRÂCE À UNE PÉDAGOGIE ADAPTÉE

Choisir le Groupe LNE pour se former, c'est l'assurance d'être suivi tout au long du cycle de formation, et de progresser avec des professionnels de haut niveau, désireux de transmettre leurs savoir-faire et expérience. Pour vous orienter, l'équipe pédagogique du LNE peut établir avec vous un parcours personnalisé, adapté à vos objectifs et à votre niveau ; pour vous inscrire dans une démarche de progrès continu, vos connaissances sont alors évaluées en amont et en aval de la formation, à l'aide de QCM comparatifs.

DES STAGES PENSÉS POUR VOUS

Métrologues, ingénieurs d'essais, techniciens, auditeurs... tous nos formateurs sont dotés d'une solide expertise terrain et appréhendent parfaitement les défis auxquels vous êtes confrontés.

Véritables facilitateurs de votre quotidien, ils sont régulièrement formés pour vous accompagner, qu'il s'agisse de concevoir de nouveaux formats de stages, de manier les outils les plus récents, de dispenser une pédagogie innovante et efficace...

MIEUX SE PROJETER POUR RÉUSSIR

Notre objectif ? Vous rendre acteur de votre apprentissage. Mises en situation de travail, jeux de rôle, quiz, puzzles... visent à faciliter l'appropriation des concepts et à développer la créativité. Nos enseignements les plus théoriques sont directement associés à des modules pratiques, et nos travaux dirigés sont bâtis sur des cas réels observés dans des entreprises ou laboratoires.

Nos stages reposent sur une succession chronologique d'actions que vous devez maîtriser - et que nous évaluons - pour atteindre la compétence recherchée. Et pour la déployer rapidement à votre retour en entreprise.

UN ENVIRONNEMENT PROPRICE À L'INTERACTIVITÉ ET À LA PRATIQUE

Nos équipements soutiennent cette approche. Les salles de formation sont modulables, pour encourager le mouvement et l'interaction,

équipées d'ordinateurs, pour apprendre à manier les logiciels et autres outils numériques, et dotées d'instruments de mesure, pour effectuer des travaux pratiques. Vous avez également accès à nos laboratoires de métrologie et d'essais, pour des démonstrations sur nos instruments les plus sophistiqués.

INFORMEZ-VOUS AVANT DE VOUS FORMER

Vous pouvez vous informer à tout moment sur des thématiques clés, avec :

- nos webinars, pour vous réapproprier le contexte et les enjeux ;
- nos journées techniques et forums, pour faire le point sur les dernières évolutions réglementaires ou normatives, découvrir les résultats de recherche du LNE, échanger avec les différents acteurs du marché ;
- nos guides, pour vous accompagner pas à pas dans la compréhension d'un sujet donné ;
- nos newsletters, pour suivre l'actualité technique, normative ou réglementaire.



1 500

stagiaires s'inscrivent à nos formations interentreprises chaque année.



99 %

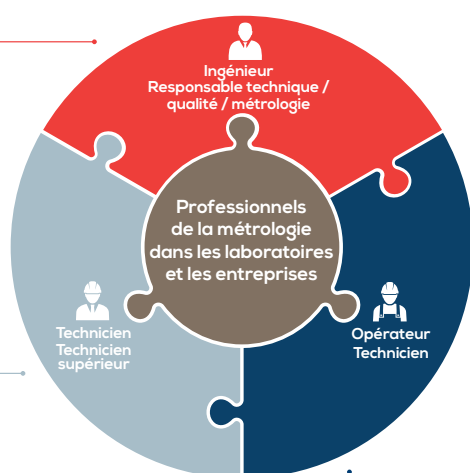
de nos clients sont satisfaits ou très satisfaits de leur formation.

COMPOSEZ UN PARCOURS EN PHASE AVEC VOS OBJECTIFS

Grâce à nos parcours métiers, repérez facilement les formations à suivre pour acquérir ou renforcer vos compétences.

MÉTROLOGIE

- ➔ **Piloter la métrologie** (CC01, CC01-P, ME55)
- ➔ **Mettre en œuvre l'ISO 17025** (AQ01, AQ05, AQ08, AQ60, AQ61, AQ62, AQ68, AQ71)
- ➔ **Évaluer la performance de mes résultats et de mon laboratoire** (ME39)
- ➔ **Choisir et mettre en œuvre une méthode d'incertitude de mesure** (ME13, ME13.01)

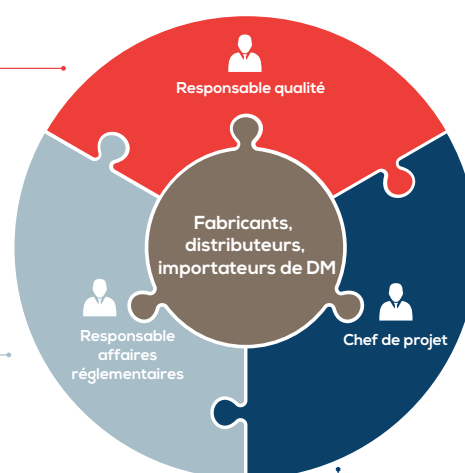


- ➔ **Gérer des équipements** (ME36, ME65, ME98)
- ➔ **Comprendre et exploiter un certificat d'étalonnage** (ME31, ME54)
- ➔ **Comprendre et utiliser des incertitudes** (ME13, ME21, ME66)
- ➔ **Réaliser les prestations selon les exigences techniques de l'ISO 17025** (AQ01, AQ08)
- ➔ **Être expert d'un domaine** (Domaines techniques)

- ➔ **Utiliser les instruments adaptés, exploiter un certificat d'étalonnage, assurer la validité de mes résultats** (ME54, ME107)
- ➔ **Comprendre ce qu'est une incertitude** (ME66)
- ➔ **Comprendre les enjeux de l'ISO 17025 dans le cadre de mon activité** (AQ08)

MÉDICAL

- ➔ **Mettre en place les exigences du SMQ** (SA19, SA74, SA68, SA24, SA30)
- ➔ **Gérer les risques** (SA02, SA21B, SA49, SA36, SA75)
- ➔ **Maîtriser les procédés spéciaux** (SA30, SA30A)



- ➔ **Mettre en œuvre la réglementation des DM** (SA56, SA43, SA45, SA66, SA69, SA65, SA26, SA09, SA64, SA14, SA73, SA15)
- ➔ **Mettre en place les exigences du SMQ** (SA19)
- ➔ **Gérer les risques** (SA02, SA21B, SA49, SA36)
- ➔ **Mettre en œuvre la réglementation des DMDIV** (SA50, SA71, SA45, SA69, SA72, SA64, SA14, SA73, SA15)

- ➔ **Mettre en place les exigences du SMQ** (SA19, SA53, SA52, SA68)
- ➔ **Gérer les risques** (SA02, SA21B, SA49, SA36, SA21A, SA75, SA76)
- ➔ **Maîtriser les procédés spéciaux** (SA30, SA30A, SA21A, SA35, SA27A, SA27B, SA44, SA70, SA41, SA54)

UNE GRANDE DIVERSITÉ DE THÉMATIQUES

- Métrologie : performance des résultats de mesure, d'essais et d'analyse.
- Métrologie des nanomatériaux, chimique et biologique, mécanique, thermique, optique, électrique, légale.
- Sécurité des produits et des personnes (cybersécurité, intelligence artificielle, emballage alimentaire, sécurité incendie, performance énergétique...).
- Réglementations européenne et internationale des dispositifs médicaux et dispositifs médicaux de diagnostic in vitro.
- Gestion des risques des DM (ISO 14971), sécurité électrique et CEM, biocompatibilité...
- Procédés de réalisation des DM, microbiologie, stérilisation...
- Management de la qualité / environnement (ISO 9001, ISO 45001, ISO 14001, ISO 17020, ISO 17025, ISO 13485).



RÉPUBLIQUE FRANÇAISE

La certification qualité a été délivrée au titre de la catégorie d'action suivante :

ACTIONS DE FORMATION

Les centres de formation du Groupe LNE sont certifiés Qualiopi.

La certification Qualiopi garantit la qualité des formations délivrées et atteste de la qualité des processus concourant au développement des compétences. Les deux organismes remplissent les critères tels que l'information sur les prestations, l'identification des objectifs, l'adaptation aux publics, l'adéquation des moyens pédagogiques et techniques, la qualification des formateurs.



CE QU'ILS EN PENSENT



« Fabricant de matériel pour le contrôle de la qualité de l'air et le diagnostic amiante, AC-Sperhi a souhaité en assurer aussi l'étalonnage. Pour pouvoir suppléer notre responsable Métrologie lorsqu'il est absent, j'ai suivi le stage

«Évaluation et maîtrise des incertitudes de mesure». J'ai apprécié l'alternance des deux formatrices, et le fait de passer successivement de la théorie à la pratique. Le TP a permis de ne pas «décrocher», la formation étant assez intense. Désormais, je me sens tout à fait capable de comprendre et d'expliquer le calcul d'incertitude estimée dans le cadre de notre activité d'étalonnage.»

Marie RIMLINGER, Responsable Qualité, AC-Sperhi.



« Le LCFM est spécialisé dans le contrôle des eaux et de l'air, et dans les analyses des matériaux. Dans le cadre de notre accréditation Cofrac, j'ai suivi le cycle «Piloter la métrologie». Parmi ses points forts, je citerais le projet tutoré, propre à

l'activité de chaque stagiaire dans son entreprise. Le mien portait sur une méthode d'analyse des eaux, et mon tuteur était une experte en chimie analytique, qui a participé à la rédaction de diverses normes... Cette formation a réclamé un fort investissement de ma part, mais je l'ai vue comme une chance, pour acquérir de nouvelles compétences et les faire reconnaître.»

Maïté MICHAUD, Responsable de la microbiologie, Laboratoire de Contrôle des Fluides et Matériaux (LCFM).



« BioPhys-Solutions conçoit des écotechnologies visant à réduire les additifs dans les produits cosmétiques, nutraceutiques, pharmaceutiques... :

notre procédé permet d'optimiser la bio-assimilation des principes d'actifs via l'augmentation de leur solubilité/ dispersion dans des matrices aqueuses, mais aussi d'optimiser la formulation de suspensions colloïdales, comme par exemple la formulation de nanoémulsions de principes actifs. Pour maîtriser ce processus, nous devons savoir caractériser les suspensions colloïdales. J'ai donc suivi la formation dédiée du LNE. Cette formation nous a permis de mieux caractériser nos formulations, d'améliorer la fiabilité de nos résultats, et de mieux répondre aux cahiers des charges de nos clients tout en respectant la réglementation.»

Dr Philippe VALLÉE, Directeur scientifique et technique, BioPhys-Solutions.



« Pour anticiper les nouveautés du Règlement UE 2017/745, j'ai suivi la formation sur la surveillance des dispositifs médicaux après commercialisation. Nous sommes concernés

en tant que fabricant. Il s'agissait d'une classe virtuelle intra entreprise : comme nous étions 10 participants issus de divers sites, nous avons gagné en efficience !

J'ai aussi apprécié l'expertise de notre formateur, membre d'un groupe de travail européen chargé de la rédaction des guides. Cette formation m'a permis de conforter notre plan d'action et d'ajuster la présentation de nos processus et procédures.»

Yasmine MOUTON, Responsable Qualité, Laboratoires Pierre Fabre.



Organisme de référence pour les fabricants de dispositifs médicaux, GMED est une organisation reconnue sur le plan international pour son expérience dans la certification de tout type de dispositifs médicaux et dispositifs médicaux de diagnostic in vitro, notamment des produits à haut risque et ceux incluant des technologies innovantes.

Au-delà de la certification, GMED contribue activement à toutes les instances de gouvernance et de normalisation et vous propose au travers de publications, événements et formations toute l'information technique, réglementaire et normative indispensable.

GMED met son expertise au service du développement de vos compétences.

Pilote du Réseau national de la métrologie française (RNMF), le LNE coordonne et mène des recherches pour maintenir les unités du Système international (SI) au meilleur niveau d'exactitude possible et pour réaliser des étalons de référence et de transfert.

En choisissant ses formations, vous bénéficiez de son excellence scientifique et technique, dans un très vaste champ métrologique. Sa pluridisciplinarité et ses intervenants experts dans leur domaine : auditeurs, ingénieurs d'essais, métrologues, techniciens vous permettent de vous former à l'état de l'art réglementaire et technique quel que soit votre domaine d'activité.

Ses domaines de compétences : métrologie, incertitudes de mesure, médical-santé, management de la qualité et du risque, emballage, performance énergétique, sécurité de l'information, intelligence artificielle, nanomatériaux.

À PROPOS DU GROUPE LNE

Le Groupe LNE apporte aux entreprises, industriels, institutions et collectivités, les solutions techniques dont ils ont besoin pour répondre à leurs enjeux de performance, compétitivité, innovation.

Son expertise se décline en prestations de recherche, expertise et innovation (assistance technique, recherche partenariale), métrologie, essais, certification et formation.

Avec un effectif de plus de 900 collaborateurs, le Groupe LNE déploie son savoir-faire à l'international avec ses filiales implantées aux États-Unis, au Royaume-Uni et en Chine. Ses domaines d'application prioritaires sont : l'économie numérique, la compétitivité industrielle, la transition écologique et la santé et la sécurité des citoyens.

Il se positionne notamment sur les domaines émergents des nanotechnologies, de la fabrication additive et de la sécurité des systèmes d'information (intelligence artificielle, cybersécurité). ■

CONTACT

Centres de formation LNE et GMED

1, rue Gaston Boissier - 75724 Paris Cedex 15

Pour réaliser vos projets de formation, nos équipes sont à votre écoute.

LNE – tél. : 01 40 43 37 35 – e-mail : formation@lne.fr

GMED – tél. : 01 40 43 38 16 – e-mail : formation@lne-gmed.com

EN SAVOIR +

- Les stages intra-entreprise LNE
- Le cycle en métrologie LNE
- La plateforme des webinars LNE
- Le centre d'information GMED (guides, webinars, newsletters...)
- Réseaux sociaux :
 - LNE : LinkedIn, Twitter, Youtube
 - GMED : LinkedIn